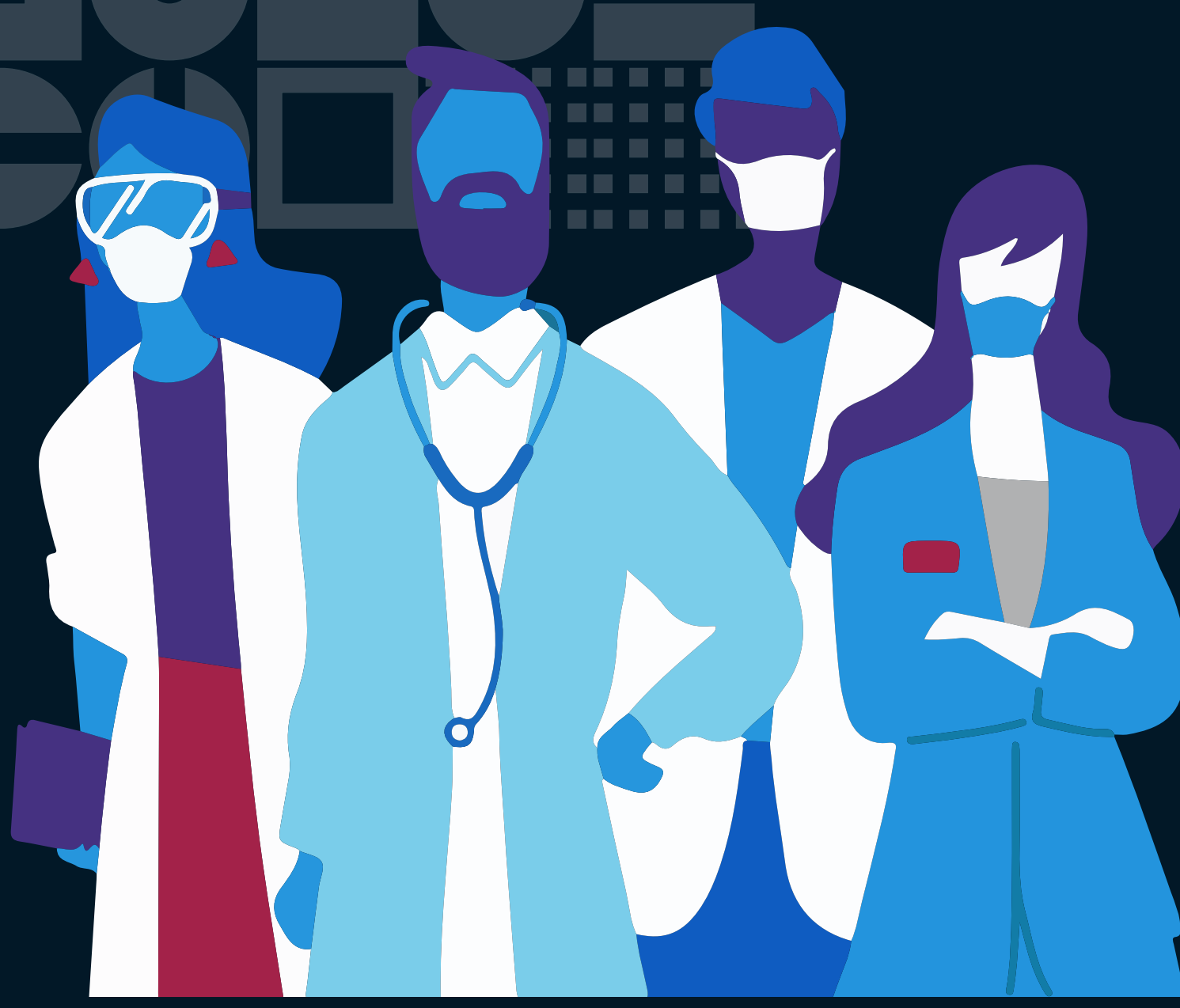


Una visión general del impacto del SARS-CoV-2 en México

Si bien los temas de salud física y emocional son mayormente promovidos por mujeres dentro de las empresas, procurar un mayor involucramiento de hombres en las mejores prácticas de tu organización en temas de salud y bienestar es importante.

Pag 3

Un hombre de **60 años** tiene **20%** más de probabilidad de ser **afectado por COVID** que una mujer de su misma edad.



Las zonas con mayor índice de mortalidad durante pandemias, tienden a una recuperación económica más fuerte. En la pandemia de influenza de 1917 las nuevas tecnologías fueron el motor de esta recuperación. Entre ellos los sistemas ferroviarios y navales. **¿Cuáles serán las nuevas tecnologías que prosperarán en la nueva normalidad?**

Pag. 10



El 65% de los fallecimientos viene de las entidades federativas que **solo representan el 45% de la población**. Lo cual quiere decir que hay una **correlación entre un alto índice de muertes y alta densidad poblacional**.

Página 5

Después de analizar los datos, **los grupos de edad que están en mayor riesgo en México son:**



Desde que la vacunación del grupo de 50 a 59 años ha comenzado **las edades con mayor riesgo serán inmunes en nuestro país.**

